

### আমাদের সেবাসমূহঃ

- প্রকল্প পরিকল্পনা
- প্রকল্প তৈরী
- প্রকল্প বাস্তবায়ন
- প্রকল্প ব্যবস্থাপনা
- বাজার গবেষণা

### আমাদের প্রকল্পসমূহঃ

- ফিডমিল
- সাইলো
- পোল্ট্রি হাউজ ও ইকুইপমেন্ট
- পোল্ট্রি প্রসেসিং
- মিট প্রসেসিং
- ও অন্যান্য কৃষি প্রকল্প



আলোকচিত্র : শাহিনা হক ইলা চেয়ারম্যান চিকস্ গ্র্যান্ড ফিডস্

“অবনত হই তাঁদের প্রতি গভীর শ্রদ্ধায়  
যারা মৃত্যুঞ্জান তুচ্ছ করে  
বুকের তাজা রক্ত দিয়ে এনেছেন বিজয় পতাকা”

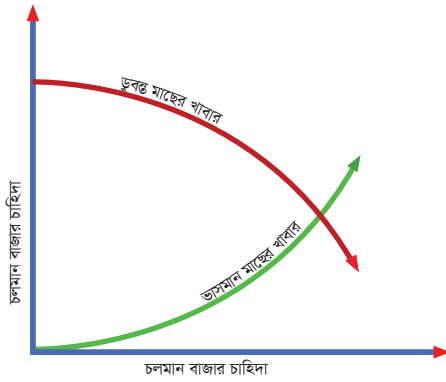
বাংলাদেশে কৃষিখাতের উন্নয়নে যাঁরা নিরলস কাজ করে চলেছেন, আমরা সর্বদাই তাঁদের পাশে আছি। আমরা নিউজ লেটারের মাধ্যমে আমাদের কর্মকান্ড তুলে ধরার চেষ্টা করি এবং বিশ্বাস করি আমাদের এই প্রকাশনা আপনাদের কৃষি প্রকল্প গ্রহণ ও বাস্তবায়নে সহায়ক হিসেবে কাজ করবে।

এই সংখ্যায় থাকছে টুইন ক্ল নাকি সিঙ্গেল ক্ল, নারিশের নতুন ব্রিডার ফার্ম সাগরদীঘি-৩, RRP এক্সট্রুডেড ফিসফিড প্লান্ট এবং নাহার এগ্রোর অত্যাধুনিক এক্সট্রুডেড ফিস ফিডমিল ইউনিট-৩ সংক্রান্ত সংবাদ।

শুধুমাত্র যন্ত্রপাতি সরবরাহই নয়, আপনার সাহসী যাত্রার স্বার্থক বাস্তবায়ন করাই আমাদের লক্ষ্য। আমাদের কাস্টমার কেয়ার এবং ইঞ্জিনিয়ারিং টিম সার্বক্ষণিক আপনাকে সহযোগীতা করতে প্রস্তুত।

ধন্যবাদসহ  
নিউজ লেটার টিম

## টুইন স্ক্রু নাকি সিঙ্গেল স্ক্রু এক্সট্রুডার নির্ণয় করুন আপনার সিদ্ধান্ত



সাম্প্রতিক কালে বাংলাদেশের ফিড ইন্ডাস্ট্রিতে প্রতিদিনই মাছের ভাসমান খাদ্যের চাহিদা বেড়ে চলেছে অন্যদিকে মাছের ডুবন্ত খাদ্যের চাহিদা কমে যাচ্ছে। এর মূল কারণ মাছের ভাসমান খাদ্যের রূপান্তর হার ডুবন্ত খাদ্যের তুলনায় অধিক। তাই অপেক্ষাকৃত কম খাদ্যে বেশি ওজন পাওয়া যায়। অদূর ভবিষ্যতে হয়তোবা চিংড়ি খাদ্য ব্যতীত অন্য সব ধরনের মাছের জন্য ভাসমান খাদ্যই ব্যবহার হবে বলে পশুখাদ্য শিল্পের অনেকেই মনে করেন। ভাসমান খাদ্যের ব্যাপকতা চিন্তা করে আপনার ভাসমান খাদ্যের কারখানা কেমন হবে সে বিষয়ে সিদ্ধান্ত আপনাকে অত্যন্ত সতর্কতার সাথে নিতে হবে। খাদ্যের প্রকারভেদে টুইন স্ক্রু অথবা সিঙ্গেল স্ক্রু এক্সট্রুডার দিয়ে কি কি মাপের খাদ্য তৈরি করবেন সেটি আপনাকেই সিদ্ধান্ত নিতে হবে।

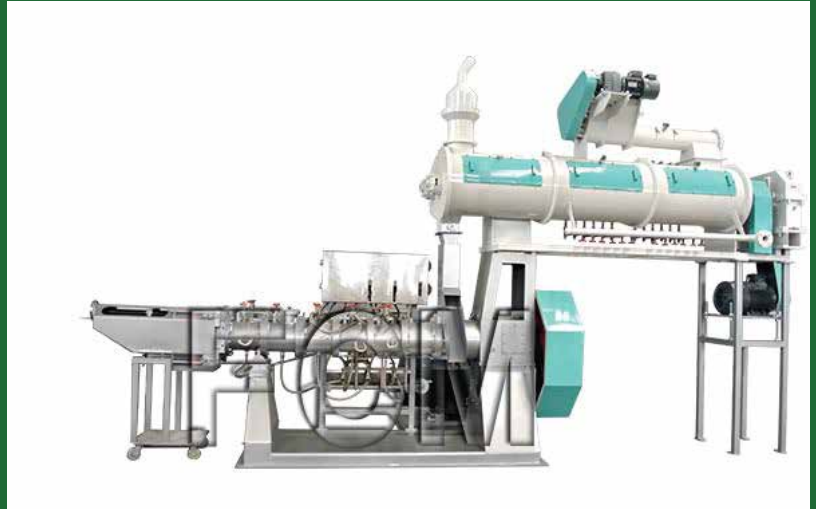
Cost of product অত্যন্ত গুরুত্বপূর্ণ বিষয়। একই খাদ্য সিঙ্গেল স্ক্রু বা টুইন স্ক্রু এক্সট্রুডারে তৈরি করার ক্ষেত্রেও এর তারতম্য হয়ে থাকে। সে কারনেই আমাদের পরামর্শ শুধুমাত্র ছোট মাপের ভাসমান খাদ্যের জন্য টুইন স্ক্রু এক্সট্রুডার এবং বড় মাপের খাদ্যের জন্য সিঙ্গেল স্ক্রু এক্সট্রুডার ব্যবহার করা লাভজনক। খাদ্যের Cost of product বের করার জন্য নিম্নবর্ণিত বিষয়গুলোর প্রতি দৃষ্টি দেয়া উচিত

- বিদ্যুৎ ব্যয়
- বাষ্পের ব্যয়
- খুচরা যন্ত্রাংশের ব্যয়, ইত্যাদি।

বিদ্যুৎ ব্যয় প্রথমত বিভিন্ন কোম্পানিভেদে কম-বেশি হতে পারে। তবে শক্তির রূপান্তরের উপর ভিত্তি করে বিভিন্ন মাপের খাদ্য তৈরিতে যে পরিমাণ বিদ্যুৎ ব্যয় হয় সেটি একটি মৌলিক ব্যাপার।

ছোট মাপের খাদ্য তৈরিতে টুইন স্ক্রু এক্সট্রুডারের কোন বিকল্প নেই। অতি সহজেই টুইন স্ক্রু এক্সট্রুডার দিয়ে ০০.৫ মি.মি থেকে ০১.০ মি.মি খাদ্য উৎপাদন করা যায়। কিছু কিছু কোম্পানির সিঙ্গেল স্ক্রু এক্সট্রুডার দিয়েও ছোট মাপের খাদ্য তৈরি করা যায় কিন্তু সেক্ষেত্রে অনেক রকম শর্ত প্রযোজ্য যেমন স্টার্টারের পরিমাণ ২৫% উপরে প্রয়োজন। ছোট মাপের ভাসমান খাবারের ক্ষেত্রে কিছু কিছু সময় ২৫% এর অধিক পরিমাণ স্টার্টার জাতীয় কাঁচামাল ব্যবহার করা হয়। যার জন্য উৎপাদন খরচও বেশি পড়ে। এক্ষেত্রে ছোট মাপের ভাসমান খাবারের বাজারজাত-করণ মূল্যও একটু বেশি এবং এখানে টুইন স্ক্রু এক্সট্রুডার ফর্মুলেশনের ক্ষেত্রে বিশেষ নজর দেওয়ার প্রয়োজন হয়।

ভালো মানের সিঙ্গেল স্ক্রু এক্সট্রুডার হলে ০০.৮ মি.মি থেকে ০২.০ মি.মি পর্যন্ত Quality production বের করা যায়। সেক্ষেত্রে উৎপাদন ব্যয়ও অনেক কম হয় এবং লাভের পরিমাণ বেশি হয়।



## RRP এক্সট্রুডেড ফিস ফিড প্লান্ট

আমাদের দেশে এক্সট্রুডেড ফিস ফিড এর প্রচলন প্রতিনিয়তই বেড়ে চলেছে। প্রচলিত ধারণায় এক্সট্রুডেড ফিস ফিড বলতে মূলতঃ ভাসমান (ফ্লোটিং) ফিস ফিডকে বোঝানো হয়ে থাকে এবং এই মেশিনকে বলা হয় ফ্লোটিং ফিড মেশিন। আসলে ব্যাপারটি তা নয়। এক্সট্রুশন টেকনোলজিতে ভাসমান অথবা ডুবন্ত উভয় প্রকার খাদ্য উৎপাদন সম্ভব। বাংলাদেশে এ যাবতকাল স্থাপিত ফিড মিলে এক্সট্রুশন টেকনোলজি ব্যবহার করে শুধুমাত্র মাছের ভাসমান খাদ্য প্রস্তুত করা হচ্ছে, মাছের ডুবন্ত খাদ্য তৈরি হচ্ছে না।

প্রসঙ্গত উল্লেখ্য যে, চিংড়ি খাদ্য উৎপাদন একটি লাভজনক ব্যবসা। চিংড়ি খাদ্য ডুবন্ত প্রকৃতির খাদ্য। FCM এর এক্সট্রুডার একইসাথে ডুবন্ত, ভাসমান অথবা ধীরে ডোবা (স্লো সিংকিং) খাদ্য উৎপাদন করতে পারে।

বাংলাদেশের বাজারে খুব তাড়াতাড়িই আসছে FCM এর এক্সট্রুশন টেকনোলজি যা ভাসমান ও ডুবন্ত উভয় প্রকার খাদ্য উৎপাদনে সক্ষম। আর এরই অংশ হিসাবে ঈশ্বরদীর পাবনায় RRP স্থাপন করছে দুটি ফিডমিল ইউনিট-৩ এবং ইউনিট-৪।

ইউনিট-৩ ভাসমান মাছের খাদ্যের প্লান্ট বর্তমানে যার সুপারভিশনের কাজ চলছে। আশা করা যায় আগামী বছরের মার্চের প্রথম দিকে এই ফিডমিলটি উৎপাদনে যাবে।



ইউনিট-৪ পোল্ট্রি খাদ্যের প্লান্ট যার সিভিল ফাউন্ডেশনের কাজ শেষ করে বর্তমানে এর স্টীল কাঠামোর কাজ চলছে ডিসেম্বরের শুরুতে এর মেশিন টাওয়ারের কাজ শুরু হবে। আশা করা যায় আগামী বছরের মে মাসের প্রথম দিকে এই ফিডমিলটি উৎপাদনে যাবে।



## নাহার এগ্রোর অত্যাধুনিক ফিস ফিডমিল ইউনিট-৩ এর কাজ চলছে

সাম্প্রতিক কালে দেশের খামার ব্যবস্থাপনায় মাছের ভাসমান খাবারের প্রতি খামারিদের চাহিদা বেশি দেখা যাচ্ছে এবং ডুবন্ত খাদ্যের চাহিদা কমছে। এর কারণ হলো ভাসমান খাদ্য ব্যবহার যেমন লাভজনক তেমনি উৎপাদনও ডুবন্ত খাদ্যের তুলনায় লাভজনক। এছাড়া ভাসমান খাবারের কিছু বৈশিষ্ট্য যা ডুবন্ত খাবারের থেকে ভিন্নতর, যেমন- মাছের পরিপাকতন্ত্র ক্ষুদ্র ও পরিপাক প্রক্রিয়া স্বল্প মেয়াদী হওয়ায় মাছের জন্য হালকা খাদ্য অধিক উপযোগী। হালকা খাবার দ্রুত পরিপাক প্রক্রিয়ার মাধ্যমে মাছের ওজন বৃদ্ধিতে সাহায্য করে। মূলত এই ধারণা থেকেই শুরু হয় এক্সট্রুডেড ফিড টেকনোলজির বিকাশ। সাধারণত ডুবন্ত ফিডে স্টার্চ এর পরিমাণ ১০% হয়ে থাকে অন্যদিকে এক্সট্রুডেড ফিডে কমপক্ষে ২০% হয়ে থাকে যা তুলনামূলকভাবে মাছের পুষ্টি এবং বৃদ্ধিতে অধিক সহায়ক।

তাই এই সমস্ত দিক বিবেচনা করেই দেশে এক্সট্রুডেড ফিস ফিডমিল স্থাপনেও আগ্রহ বোধ করছেন এ সমস্ত শিল্প প্রতিষ্ঠানের মালিকরা। আর এরই অংশ হিসাবে চট্টগ্রামের মিররেশরাইতে স্থাপিত হচ্ছে নাহার এগ্রোর অত্যাধুনিক এক্সট্রুডেড ফিস ফিডমিল।

মিররেশরাইতে নাহারের প্রতি ঘন্টায় ১০ টন উৎপাদন ক্ষমতা সম্পন্ন মাছের ভাসমান খাদ্যের প্লান্ট ইউনিট-৩ এর ডাবল লাইনের স্টিল স্ট্রাকচারের কাজ চলছে। যার কারিগরি সহায়তা প্রদান এবং মালেশিয়ার বিখ্যাত FCM কোম্পানির উৎপাদিত যন্ত্রপাতি সরবরাহ করছে চিকস্ এ্যান্ড ফিডস্ লিমিটেড। নাহারের এই মেশিনটি মে মাসে উৎপাদনে যাবে। এই অত্যাধুনিক মেশিনে ডাবল গ্রাইন্ডিং, ডাবল পালবারাইজার ও ডাবল এক্সট্রুডার এবং ড্রাইয়ার ব্যবহার করা হয়েছে। মেশিনটির দুইটি এক্সট্রুডারেই সিঙ্গেল স্ক্রু ব্যবহৃত হয়েছে। যা দিয়ে ১.০ মি.মি থেকে ৫.০ মি.মি পর্যন্ত ফিড উৎপাদন করা যাবে। এখানে ব্যবহার করা হয়েছে উন্নতমানের Dosing System যা পুরোপুরি কম্পিউটার ও Programable logic control(PLC) দ্বারা নিয়ন্ত্রিত। মেশিনটি আমাদের দক্ষ ইঞ্জিনিয়ার দ্বারা অনলাইনে পরিচালনা করা হবে। যা কোন সমস্যা হলে দ্রুততম সময়ের মধ্যে সমাধান করা সম্ভব।



## চিকস্ এ্যান্ড ফিডস্ এর বনভোজন - ২০১৭



## নারিশের নতুন ব্রিডার ফার্ম সাগরদীঘি-৩ এর কাজ চলছে

পরিবেশ বিপর্যয়ের ফলে ঝড়, বৃষ্টিসহ নানা কারণে খামারিরা পড়ছেন বিভিন্ন রকম সমস্যায়। তবে খামারে নির্দিষ্ট তাপমাত্রা ধরে রাখাটা সবচাইতে বড় চ্যালেঞ্জ হয়ে দাঁড়িয়েছে। তাছাড়া আমাদের দেশে আগের মত ষড়ঋতু না থাকায় এসব সমস্যা প্রকট হয়ে দেখা দিচ্ছে। তাই এই সমস্ত খামারে বাংলাদেশে প্রথমবারের মত কন্ট্রোলার অংশে অত্যাধুনিক CTI ৮০ কন্ট্রোলার ব্যবহার করা হচ্ছে। যার হিউমিডিটি সেন্সর স্বয়ংক্রিয়ভাবে আর্দ্রতা নিয়ন্ত্রণ করে খামারের অভ্যন্তরীণ পরিবেশ ভাল রাখে। শেডের আর্দ্রতা বেড়ে গেলে স্বয়ংক্রিয়ভাবে কুলিং পাম্প বন্ধ হয়ে যাবে। ফলে আর্দ্রতা ও তাপমাত্রা নিয়ন্ত্রণে থাকবে। ASTINO এর উৎপাদিত এসমস্ত যন্ত্রপাতি বাংলাদেশে সরবরাহ করছে চিকস্ এন্ড ফিডস্ লিমিটেড।

দেশে প্রতিনিয়তই বেড়ে চলেছে পোল্ট্রি ফার্মের সংখ্যা আর এই ক্রমবর্ধমান পোল্ট্রি ফার্মের জন্য একদিন বয়সী মুরগীর বাচ্চার চাহিদাও বেড়ে চলেছে। আর এই একদিন বয়সী মুরগীর বাচ্চার ক্রমবর্ধমান চাহিদার কারণে পোল্ট্রি খাতের নেতৃত্বদানকারী প্রতিষ্ঠান নারিশ পোল্ট্রি স্থাপন করছে একটির পরে একটি ব্রিডার ফার্ম। চিকস্ এন্ড ফিডস্ সম্প্রতি হস্তান্তর করলো নারিশের সদ্য সমাপ্ত ফার্ম সাগরদীঘি-২। এ খামারে তিনটি দ্বিতল ভবনে মোট ছয়টি পোল্ট্রি ব্রিডার শেড স্থাপিত হয়েছে। এই ছয়টি শেডের জন্য মালয়েশিয়ার বিখ্যাত ASTINO এর উৎপাদিত যন্ত্রপাতি সরবরাহ করেছে চিকস্ এন্ড ফিডস্ লিমিটেড। নারিশের আরো একটি ব্রিডার হাউজের কাজ শুরু হয়েছে। সাগরদীঘি-৩ নামের এই খামারে থাকবে দ্বিতল ৭ টি ভবন। এই ৭ টি ভবনের শেডের জন্যও মালয়েশিয়ার বিখ্যাত ASTINO এর উৎপাদিত যন্ত্রপাতি সরবরাহ করছে চিকস্ এন্ড ফিডস্ লিমিটেড। খামারের ৪টি ভবনের এয়ংকরবোল্টের কাজ চলছে এবং ৩টি ভবনের বেজমেন্টের কাজ শেষ হয়েছে।





**ASTINO**  
The Symble of Quality



**Advantage: of choosing ASTINO  
for your project**



**Good Insulation**  
Thickness 25mm PU Foam  
provide aerege heat induction.



**Good Weather Protection**  
Can be withstand  
Typhoon in 250km/h



**Light Weight & Durable**  
saving transportation &  
replacement cost.



**Agvanced Technology**  
Latest technology utilised  
Global knowledge applied.



**Low Maintanance & Hygienic**  
Durable, Strength and  
Rot-Proof structure material



**Improve Productivity**  
Comply by highest  
safely standard.



**Quick Return of Investment**  
With Heavy Duty, Longer  
lasting Structure construction



**Rapid Installation Times**  
Saving of installation  
and time cost.



**Complete Solution**  
Single Source Responsibility  
Global Capacability



**Save Environment**  
Saving on lumbering  
activity expenses



**CHICKS & FEEDS®**  
Total Agro-Industrial Solution

**MEYN<sup>®</sup>**  
**Poultry Processing Solutions**

 Please visit us  
**Hall No. 4**

Presents

**8th GrainTech**  
 Bangladesh

8th International Exhibition & Conferences  
 will be held on 15-17 March, 2018 at ICCB,  
 Dhaka, Bangladesh.

Platinum Sponsor  
**CHICKS & FEEDS<sup>®</sup>**

FCM machines produce  
 over 1,00,000 tons of feed  
 every month in Bangladesh



**Lowest power cost compare to  
 any other  
 brands**

  
**FCM**  
 Reliable Robust User Friendly

**CHICKS & FEEDS<sup>®</sup>**  
 Total Agro-Industrial Solution

### Our Global Partners:

#### FCM, China

Turn-key Feed Mill Project

#### AGI, Canada

Grain Handling and Storage Silo

#### ASTINO, Malaysia

Environment Controlled House & Equipment

#### SASSO, France

The World's Largest Choice of Coloured Breeders

#### Meyn, Netherland

Poultry Processing Solution

#### V-Cons Group, Belgium

Cattle & Sheep Slaughterlines and Cutting Plants

#### Ishii Poultry, Japan

Single-stage, Multi-stage Incubators & Hatchery Automation

#### Kishore, India

Complete & Comfortable Home for Chickens

### Our valued Customers :

- Abir Poultry & Hatchery Ltd.
- Afil Agro Ltd.
- AG Agro Industries Ltd.
- Bangla Feed Mill Ltd.
- CSD, Bangladesh Army
- EON Group
- Golden Poultry & Fish Feeds Ltd.
- Gram Bangla Poultry & Fish Feed Ltd.
- Index Agro Industries Ltd.
- Kazi Farms Group
- Kulsum Feed
- Nahar Agro Group
- National Group
- Nourish Poultry & Hatchery Ltd.
- Paragon Agro Ltd.
- Perfect Agro Complex Ltd.
- Prime Agro Industries Ltd.
- Provita Feed Ltd.
- RRP Feed Mill
- Satkhira Feed Industries Ltd.
- Shah Amla Feed Mill
- Sughandha Feedmill Ltd.,etc.